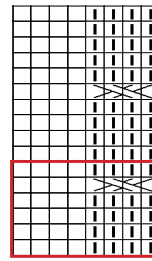




Telpatroon kabel Zopfmuster



Herh. steeds de 8 st. en de 6 nld. van wat omlijst is
Die umrandeten 8 M. u. 6 R. immer wdh.

□ = av. st. aan de goede kant of r. st. aan de av. kant
= Hinr. li. M., Rückr. re. M.

▣ = r. st. aan de goede kant of av. st. aan de av. kant
= Hinr. re. M., Rückr. li. M.



= plaats 2 st. op een kabelnld. vóór het werk, br. de volg. 2 st. r., daarna de 2 st. van de kabelnld. = 2 M. auf die Hilfsn. vor die Arb. nehmen, die 2 folg. M. re. str, dann die M. der Hilfsn. re. str.

NEDERLANDS

ONMISBAAR PROEFLAPJE

8 st. kabelst., breinld. nr 3,5 = 3 cm
10 cm kabelst., breinld. nr 3,5 = 37 nld.

KWALITEIT	KLEUR	geboorte	3 mnd.	6 mnd.
P. MÉRINOS 3,5	CRAIE	1	1	1

Samenstelling van het model: 100% merinowol

AFMETINGEN

Breedte: 28 - 31 - 34 cm
Hoogte: 13,5 - 15 - 16 cm
Geschikt voor een hoofdomtrek van: 39 - 41 - 45 cm

BENODIGDHEDEN

Breinld. «NATUREL» nr 3 (boordst. 1/1) en nr 3,5 (kabelst.)
Kabelnld. - 1 knoop Ø 15 mm

GEBRUIKTE STEKEN

Boordst. 1/1 - Kabelst. (zie telpatroon)

WERKWIJZE

Zet 75 - 83 - 91 st. op met de breinld. nr 3 en br. in boordst. 1/1 gedurende 1,5 cm.

Verder br. met de breinld. nr 3,5 in kabelst. en maak 1 mind. aan het begin van de nld.

U hebt 74 - 82 - 90 st. Verdeel de st. als volgt: 3 av. st., herh. 8 - 9 - 10 maal de 8 st. van het telpatroon, eindig daarna met de eerste 4 st. van het telpatroon en 3 av. st.

Op 8,5 - 10 - 11 cm tot. hoogte, verdeel 8 - 9 - 10 mind. door 2 st. av. samen te br. in ied. groep van 4 av. st.
Er resten 66 - 73 - 80 st.

6 nld. hoger, verdeel 10 - 11 - 12 mind. door 2 st. av. samen te br. in ied. groep av. st. Er resten 56 - 62 - 68 st.

4 nld. hoger, verdeel 10 - 11 - 12 mind. door 2 st. av. samen te br. in ied. groep av. st. Er resten 46 - 51 - 56 st.

4 nld. hoger verdeel 9 - 10 - 11 mind. door 2 st. r. samen te br. in ied. kabel. Er resten 37 - 41 - 45 st.

2 nld. hoger, br. 1 st., daarna de rest. st. 2 per 2 samen br.
Er resten 19 - 21 - 23 st.

Haal de draad door de st. en span aan.

AFWERKING HALSRAND

Zet 85 - 91 - 97 st. op met de breinld. nr 3 en br. in boordst. 1/1 gedurende 1,5 cm: begin en eindig de 1e nld met 2 r. st., daarna afk.

AFWERKING

Sluit de bovenkant van de muts over 5 - 6 - 7 cm, naai daarna de bies met verborgen st. aan de onderkant van de muts.
Maak 1 knoopsgat door 1 st. op 4 st. van de rand van het open uiteinde van de bies open te trekken. Naai de knoop aan het andere uiteinde.

DEUTSCH

MASCHENPROBE

8 M. Zopfmuster mit N. Nr. 3,5 = 3 cm
10 cm Zopfmuster mit N. Nr. 3,5 = 37 R.
Hat Ihre Maschenprobe mehr Maschen, nehmen Sie dickere Nadeln, hat sie weniger Maschen, nehmen Sie dünnere Nadeln.

QUALITÄT	FARBE	Geburt	3 Mon.	6 Mon.
P. MÉRINOS 3,5	CRAIE	1	1	1

Zusammensetzung des Modells: 100 % Merinowolle

MASSE

Breite: 28 - 31 - 34 cm
Höhe: 13,5 - 15 - 16 cm
Kopfumfang: 39 - 41 - 45 cm

MATERIAL

N. Nr. 3 u. 3,5 - Zopfnaedel - 1 Knopf

GRUNDMUSTER

Rippen 1 re./1 li. - Zopfmuster: s. Diagramm.

ANLEITUNG

75 - 83 - 91 M. mit N. Nr. 3 anschl. u. 1,5 cm Rippen 1 re./1 li. str.

Mit N. Nr. 3,5 im Zopfmuster weiter u. in der 1. R. 1 M. abn.

Man hat 74 - 82 - 90 M. Wie folgt str.: 3 M. li., die 8 M. des Diagramms 8 - 9 - 10 Mal wdh. u. mit den 4 ersten M. des Diagramms u. 3 M. li. enden.

In 8,5 - 10 - 11 cm Gesamthöhe 8 - 9 - 10 M. abn., dafür in jeder Gruppe von 4 li. M. je 2 M. li. zus.-str. Es bleiben 66 - 73 - 80 M.

6 R. höher 10 - 11 - 12 M. abn., dafür in jeder Gruppen li. M. je 2 M. li. zus.-str. Es bleiben 56 - 62 - 68 M.

4 R. höher 10 - 11 - 12 M. abn., dafür in jeder Gruppen li. M. je 2 M. li. zus.-str. Es bleiben 46 - 51 - 56 M.

4 R. höher 9 - 10 - 11 M. abn., dafür in jedem Zopf je 2 M. re. zus.-str. Es bleiben 37 - 41 - 45 M.

2 R. höher 1 M. str., dann die M. je 2 u. 2 zus.-str.
Es bleiben 19 - 21 - 23 M.

Einen Faden durch die M. ziehen u. fest verknoten.

HALSBLLENDE

85 - 91 - 97 M. mit N. 3 anschl. u. 1,5 cm Rippen 1 re./1 li. str., dafür mit 2 M. re beginnen u. enden. Die M. locker abk.

AUSARBEITUNG

Die Naht oben über 5 - 6 - 7 cm schließen u. die Halsblende annähen.
An der Halsblende 1 Knopfloch 4 M. vom Rand entfernt ausnähen u. den Knopf annähen.